

事前申込

# かぞく あそ 家族で遊ぼう! ドングリ

## しぜんたいけん ~ちびっこ自然体験~

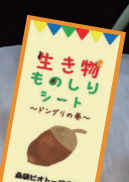
足立区 桑袋公園

ニュースレター



# 10

2024



保護者の方向け! ドングリの「生き物ものしりシート」をプレゼント!

### 10月27日(日) 10:00~11:00, 14:00~15:00

自然解説員と一緒にドングリを探し、集めたドングリで遊ぼう!  
対象 就学前の子どもとその保護者  
定員 各10名(抽選) / 参加費 無料 / 申込締切 10月8日(火) 必着

10月1日(火)より、ハガキ料金が85円に変更となりますので、ご注意ください。

### 当日申込

## あき 秋の昆虫大調査 10月6日(日)

秋の園内で生きものを探して、観察しよう。

時間 10:00~11:00, 14:00~15:00 / 参加費 無料  
対象 どなたでも(就学前の子どもは保護者の申込が必要) / 定員 各10名(先着順)  
受付 9:00~あやせ川清流館にて参加証を配付



### 申込不要

## しぜん 自然のあそび屋台 10月1日(火)、20日(日)

2つのプログラムから、好きなものに挑戦しよう。

- ①「秋の自然さがしビンゴ」  
(雨天の場合、「草花ステンシル」に変更)
- ②「かくれんぼみっけ」  
(雨天の場合、「ドングリころころ」に変更)

時間 14:00~14:30 / 参加費 無料  
対象 どなたでも(就学前の子どもは保護者の参加が必要)  
場所 うき島池デッキ横集合 ※雨天の場合、あやせ川清流館で行います。



### 4コマ劇場

1 秋は自然の落とし物がたくさん。

2 箱に詰めたら自然のお弁当のできあがり!

3 いっぱい集めて上手に作れたね〜!

4 おなかすいてきちゃった...

### お知らせ

・天候や感染症等の予期せぬ事態により、プログラムが変更・中止となる場合がございます。  
・プログラムが中止となった場合、ご応募いただいたハガキ代等の返却はいたしません。あらかじめご了承ください。

## あれからどうなった？ サンクチュアリ伐採跡地

園内の池の奥には「サンクチュアリ」という林があります。地面に日を当てて下草を増やそうと、このサンクチュアリの木の一部を今年の2月に伐採しました。あれから数か月たった今、伐採した場所はどうか変化したのでしょうか。今回は7月時点の様子をご紹介します。

### 伐採跡地の今

伐採前まで、サンクチュアリでは下草がほとんど見られませんでした。しかし、今ではたくさんの草が生い茂る環境へと様変わりしました。7月のモニタリング調査では、なんとこの場所だけで20種類以上の草が生えていることが確認されました。昨年7月の調査記録が8種類でしたので、多くの草が新たに生えてきたことがわかります。



2月の様子



7月の様子

### ちょっと珍しい生きものも発見！

草が生い茂ったことで、伐採跡地では様々な昆虫も見られるようになりました。7月には園内で数年に一度しか見られないムラサキシジミが確認されました。

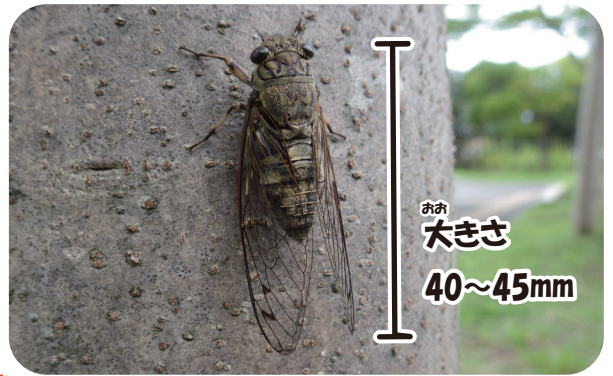


ムラサキシジミ

今後もこの場所がどのように変化していくのか、皆さんにお伝えしていこうと思います。

【解説員 宮岸】

## NO.93 ツクツクボウシ



大きさ  
40~45mm

見つけやすい ← ★ → 見つけにくい

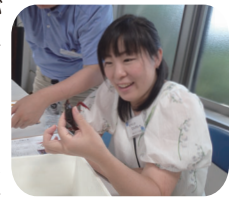
夏の終わり頃に鳴き始める、透明な翅をもった小型のセミです。警戒心が強く、捕まえるのが難しいです。園内の林などで見られます。

## こんなイベント行いました

7月7日(日)

### めざせ！ザリガニマスター

うき島池にはアメリカザリガニがたくさんいます。アメリカザリガニは昨年の6月に「条件付特定外来生物」に指定され、園内でも水辺の植物等への影響から積極的に駆除をしています。イベントではクイズや実験、触れ合い体験を通して、楽しみながらアメリカザリガニについて学びました。最後は全員「ザリガニマスター」になることができました。



## ご利用案内

### 交通案内

#### 開園時間

2月~10月  
9:00~17:00

11月~1月  
9:00~16:30

#### 休園日

月曜日  
(祝日の場合、直後の平日)

年末年始  
(12月29日~翌1月3日)

入園料 無料

駐車場 無料(11台)

#### お問い合わせ先

桑袋ビオトープ公園(あやせ川清流館)

〒121-0061

足立区花畑8-2-2

TEL: 03-3884-1021

FAX: 03-3884-1041

HP: <https://ces-net.jp/biotop/>

E-mail: [bio-park@ces-net.jp](mailto:bio-park@ces-net.jp)

HP



Facebook



X(旧Twitter)



Instagram



知ると分かる、すると変わる。



SDGs MODEL ADACHI

足立区

2024年9月発行

※ご利用には通信料がかかります。  
※機種によってはご覧いただけない場合があります。

