

事前申込

# お 落 ち 葉

## 家族で遊ぼう！ ～ちびっこ自然体験～

足立区 桑袋公園

ニュースレター



保護者の方向け！落ち葉の「生き物のしりシート」をプレゼント！

### 11月24日(日) 10:00～11:00、14:00～15:00

自然解説員と一緒に落ち葉を探し、集めた落ち葉で遊んでみよう！

対象 就学前の子どもとその保護者  
定員 各10名(抽選) / 参加費 無料 / 申込締切 11月6日(水) 必着

### 事前申込の申込方法

桑袋ビオトープ公園あやせ川清流館内の窓口で直接お申込みいただけます。もしくは、往復ハガキまたはFAXに参加希望者全員の住所・氏名・ふりがな・年齢・学年・電話・FAX番号、及び「(イベント名)参加希望」と明記の上、当公園へお送りください。電話でのお申込はできません。  
※申込内容に不備がある場合、落選の対象となる可能性があります。  
※ちびっこ自然体験は「第2希望」まで希望時間の記入をお願いします。

### 当日申込 11月4日(月)休

#### ① 生きもの達の かくれ家を作ろう

冬に向けて、生きもの達のかくれ家を作ろう！  
参加費 無料



### 11月17日(日)

#### ② 落ち葉で ハンカチこすり染め

落ち葉をハンカチにこすって、素敵な模様のハンカチを作ろう！  
参加費 100円



### いずれも

時間 10:00～11:00、14:00～15:00  
対象 どなたでも(就学前の子どもは保護者の申込が必要) / 定員 各10名(先着順)  
受付 9:00～あやせ川清流館にて参加証を配布

### 申込不要

## 自然のあそび屋台 11月3日(日)祝、10日(日)

2つのプログラムから、好きなものに挑戦しよう！

- ① 「かくれんぼみつけ」  
(雨天の場合、「どんぐりころころ」に変更)
- ② 「色いろ落ち葉さがし隊」  
(雨天の場合、「落ち葉で絵を作ろう」に変更)

時間 14:00～14:30 / 参加費 無料  
対象 どなたでも(就学前の子どもは保護者の参加が必要)  
場所 うき島池デッキ横集合 ※雨天の場合、あやせ川清流館で行います。



### 4コマ劇場

1 木からどんぐりが  
「どんぐり…」

2 どんぐりから  
何かが出てきたよ！

3 どんぐりの  
芽が出てきたんだね。

4 虫が出てくる  
こともあるんだよ。

### お知らせ

・天候や感染症等の予期せぬ事態により、プログラムが変更・中止となる場合がございます。  
・プログラムが中止となった場合、ご応募いただいたハガキ代等の返却はいたしません。あらかじめご了承ください。

こうえん しょうかい  
公園のみどころ紹介

こうよう み い  
紅葉を見に行こうよ！

あき かくち  
秋になり、各地で紅葉シーズンが訪れる中、園内でも紅葉が見られ始めました。ピオトープ公園は小さい公園ですが、実は紅葉を見るのにもオススメな場所なんです。



紅葉する木

木には冬も緑の葉をつけている「常緑樹」と、冬に葉を全部落とす「落葉樹」の2種類があります。「落葉樹」は秋になりだんだん寒くなるにつれて紅葉し、その後葉を落とします。園内には260本（51種類）の木が生えています。そのうち約7割の181本（27種類）が落葉樹です。多種多様な落葉樹があるため、順番に色とりどりに紅葉していく様子を長い期間見ることができます。

園内で見られるオススメの紅葉



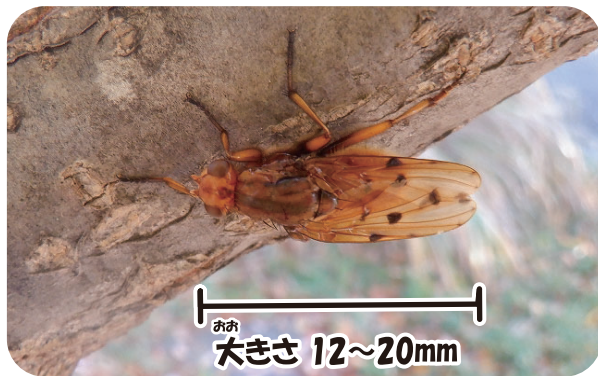
紅葉した落ち葉で遊ぼう！

11月には、紅葉した落ち葉を使ったプログラムも開催予定です。皆さんもぜひ、秋の公園に遊びに来てください。

【解説員 石川】

い もの ずかん  
ビオトープ生き物図鑑

NO.94 ベッコウバエ



見つけやすい ← ★ → 見つけにくい

べっこう飴のようなオレンジ色の体の特徴です。園内では冬の林でたまに見られ、サンクチュアリでは昼間にタヌキのふんに集まっている様子が見られます。

ボランティア日記

7月13日（土）

アサザエリアの拡張に向けて

うき島池のアサザをアメリカザリガニの被害から守るべく、侵入を防ぐための板を設置し、アサザエリアを拡張しました。また、新しいエリアにはアサザの移植も行いました。



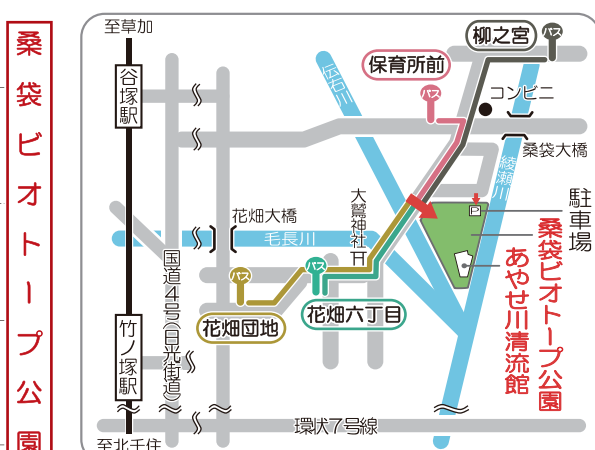
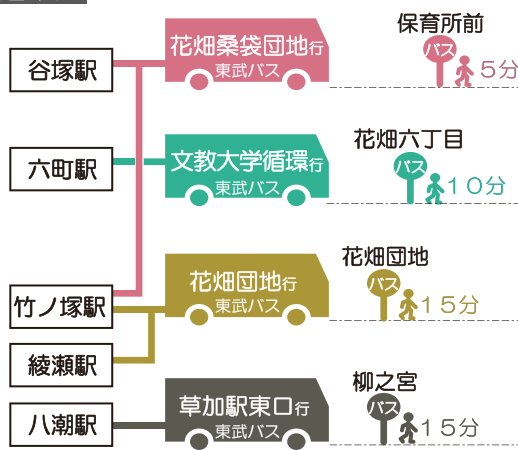
今後根が定着すれば、黄色くて可愛いアサザの花がたくさん観察できると思います。皆さんもぜひ、楽しみにしてください。

【水辺ボランティア8期生 磯山】

ご利用案内

交通案内

**開園時間**  
2月～10月  
9:00～17:00  
11月～1月  
9:00～16:30  
**休園日**  
月曜日  
(祝日の場合、直後の平日)  
年末年始  
(12月29日～翌1月3日)  
**入園料** 無料  
**駐車場** 無料(11台)  
**お問い合わせ先**



桑袋ピオトープ公園 (あやせ川清流館)  
〒121-0061  
足立区花畑8-2-2

TEL : 03-3884-1021  
FAX : 03-3884-1041  
HP : <https://ces-net.jp/biotop/>  
E-mail : bio-park@ces-net.jp



※ご利用には通信料がかかります。  
※機種によってはご覧いただけない場合があります。

知るとわかる。すると変わる。



SDGs MODEL ADACHI  
足立区  
2024年10月発行