



足立区都市農業公園

もうすぐ 荒川河川敷花壇 ヒマワリが見ごろを迎えます！

令和5年7月13日 送付枚数：1枚

！ここがポイント！

■25,000本のヒマワリ

河川敷花壇には25,000本のヒマワリが咲き並びます。花壇には「サントスティックファイアー」「サンフェスタ」「ビンセントクリアオレンジ」「ビューティフルサン」の4種類を植えています！

■ヒマワリと背比べ！

4種類のヒマワリでは、色合いや高さなどの品種の違いを楽しんでいただけます。また、花壇内に入ることができるので、ヒマワリとの背比べ写真を撮るなど写真撮影を楽しめます。

■夏季限定のスイーツ満載！

園内「キッチンとれたて」では新メニューが登場！ひまわりに見立てた「ひまわりソフト」や、園内でとれたヤマモモを使った富士山かき氷など暑い夏にピッタリのひんやりとしたメニューをご用意しています。

◆他にも様々なイベントで楽しめる

7/30（日）には芝生広場で水遊びを開催します。また、8月の金曜日から日曜日は、捕まえた生きものでビンゴを完成させる生きものビンゴを開催しています。公園内には夏の生きものがたくさんみることができます。

イベント告知を含め、ぜひ取材・報道をお願いします。



▲2022年ヒマワリ花壇の様子

「生きものビンゴ」概要

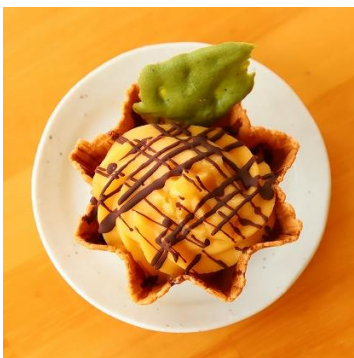
■日時：8月の金・土・日曜日

①午前9時～正午

②午後1時～午後4時

時間内随時対応

※虫捕り網の貸し出しはありません。



▲ヒマワリソフト600円



▲富士山かき氷（ヤマモモ）600円

足立区都市農業公園（足立区鹿浜2-44-1）

■開園時間：午前9時から午後6時まで

※10月～5月は午後5時まで

■入園料：無料

■休園日：毎月第1・3水曜

■本件に関する問い合わせ先

足立区都市農業公園 責任者：浅羽 広報：木村・林 ☎03-3853-4114

■発信者

政策経営部 報道広報課 報道担当 谷内 ☎03-3880-5816 ☎070-5598-7874